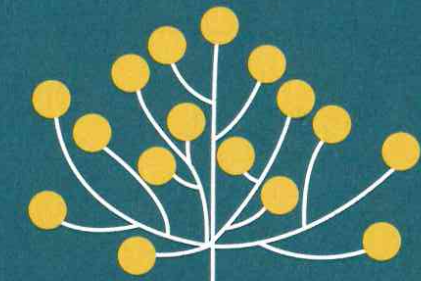


Pflanzen- vielfalt



säen
genießen
erhalten

Vorträge

Workshops

Pflanzentauschbörse

Gartengestaltung

Saatgutleihe

Kulinarik

Führungen

Programm

Januar bis Juli 2025

Anmeldung: Wenn Sie die QR-Codes neben den Veranstaltungen scannen, werden Sie direkt auf die dazu passende Webseite mit weiterführenden Informationen geleitet.



Vortrag
24.01. (Fr.)
18:30-20:00 Uhr
VHS Gelderland

Schotter wird bunt! - Inspirationen für einen Vorgarten, der willkommen heißt

Sie sind es leid, im Schotter Unkraut und verrottete Blätter zu entfernen? Sie möchten preisgünstig ihren Vorgarten umgestalten und auch etwas für Insekten tun? Der Vortrag wird Inspirationen und Tipps liefern, um den Vorgarten umgestalten zu können.



Führung
26.01; 09.02;
23.02; 09.03. (So.)
14:00-15:00 Uhr
Schloss Moyland

THE EARTH DOES (NOT) NEED US.

Das international agierende Netzwerk „The Institute of Queer Ecology“ (IQECO) tritt mit Joseph Beuys' einschlägigen Werken zu Ökologie und Umwelt in Dialog.



Stammtisch
31.01. (Fr.)
28.03. (Fr.)
25.07. (Fr.)
ab 18:00 Uhr
Naturgarten e.V.

LiNi-Gartenstammtische

Die Regionalgruppe Linker Niederrhein des NaturGarten e.V. lädt regelmäßig interessierte Gäste zum gemütlichen Kennenlernen und Klönen über Naturgartenthemen ein. Bei gutem Wetter wird i.d.R. der Garten des Gastgebers besichtigt und es gibt praktische Anregungen.



Online-Vortrag
05.02. (Mi.)
18:00-20:00 Uhr
NABU

Grundlagen des Naturgartens: Für Mensch und Natur mit Sacha Sohn, Expertin für Naturgartenplanung

Ein Naturgarten vereint ästhetische Schönheit mit ökologischem Mehrwert. In diesem Auftakt-Webinar wird gezeigt, wie solche Gärten geplant und umgesetzt werden können – egal, ob es sich um einen kleinen Privatgarten oder ein größeres öffentliches Projekt handelt.



Online-Vortrag
12.02. (Mi.)
18:00-20:00 Uhr
NABU

Gärtnern ohne Neophyten

Neophyten – nichtheimische Pflanzen – stellen eine wachsende Herausforderung für unsere Ökosysteme dar. Sie können heimische Arten verdrängen und Lebensräume nachhaltig verändern. Aber es gibt einfache Wege, dem entgegenzuwirken, indem wir invasive Pflanzen vermeiden, statt sie später aufwändig bekämpfen zu müssen.



Online-Vortrag
19.02. (Mi.)
18:00-20:00 Uhr
NABU

„Wildpflanzen in Produktion und Verwendung – Ein Reiz der nicht mehr loslässt!“

Wildpflanzen bereichern unsere Gärten und Grünanlagen nicht nur ökologisch, sondern auch ästhetisch. Dieses Webinar zeigt, wie Wildpflanzen produziert, verwendet und gepflegt werden können – von kommunalen Flächen bis hin zu Privatgärten.



Ausstellung
ab 24.02. (Mo.)
VHS Gelderland

Fair-Bio-Regional: Nachhaltige Ernährung konkret

Was bedeuten FAIR, BIO und REGIONAL im Hinblick auf unsere Lebensmittel? Was haben diese Konzepte miteinander und mit der Entwicklung unserer Welt zu tun?



Vortrag
24.02. (Mo.)
19:00-20:30 Uhr
VHS Gelderland

Bio, regional und lecker - wie geht das am Niederrhein? Biologische Landwirtschaft auf dem Demeter-Biohof Büsch in Weeze
Der Biohof Büsch ist seit vielen Jahren ein Leitbetrieb organischen Landbaus in NRW. Als Demonstrationsbetrieb gibt der Betrieb sein Wissen gerne weiter.



Vortrag
26.02. (Do.)
18:00-20:00 Uhr
NABU

„Wie und wo wir Menschen der Tierwelt viele Fallen bauen und wie wir sie vermeiden“
Unsere Siedlungen sind nicht nur für Menschen da, sondern sie sind auch Lebensraum für Tiere und genau für diese werden sie oft zur Falle. Mit kleinen Anpassungen lässt sich Großes bewirken! In diesem Webinar erfahrt ihr, wo solche Gefahren lauern und ihr erhaltet praktische Tipps dazu, wie man mit einfachen Mitteln diese Gefahrenquellen vermeiden kann.



Workshop
27.02. (Do.)
18:00-21:00 Uhr
LIKK e.V.

Veredlungskurs für Obstbäume
Im Rahmen des Kurses werden die wesentlichen theoretischen und praktischen Grundlagen vermittelt. Jede*r Teilnehmer*in kann das/die selbstveredelten Bäumchen mitnehmen. Wer mag, kann zu dem Kurs eigene Apfel-Edelreiser mitbringen.



Online-Kochkurs
04.03. (Di.)
19:00-20:30 Uhr
VHS Kleve

Kimchi selbst herstellen!
Es wird über eine Schritt-für-Schritt-Anleitung gezeigt, wie durch die Kombination aus Gemüse und Gewürze ein perfektes Kimchi entstehen kann. Nach der Anmeldung wird eine Einkaufsliste und eine Liste der benötigten Utensilien versendet. Alle Zutaten sind einfach zu finden.



Online-Vortrag
05.03. (Mi.)
17:00-18:00 Uhr
VHS Goch

Vorgarten gestalten: pflegeleicht & insektenfreundlich
Die Begrünerexpertinnen der Verbraucherzentrale NRW erläutern, welche Pflanzen es bei der Vorgartengestaltung schattig, halbschattig oder sonnig mögen und legen bei der Auswahl einen Fokus auf die Insektenfreundlichkeit.



Workshop
06.03. (Do.)
18:00-21:00 Uhr
LIKK e.V.

Veredlungskurs für Obstbäume
Im Rahmen des Kurses werden die wesentlichen theoretischen und praktischen Grundlagen vermittelt. Jede*r Teilnehmer*in kann das/die selbstveredelten Bäumchen mitnehmen. Wer mag, kann zu dem Kurs eigene Apfel-Edelreiser mitbringen.



11.03. (Di.)
18:00-19:30 Uhr
01.04. (Di.)
17:00-20:00 Uhr
VHS Gelderland

Wildkräuter im Frühling
Die verschiedenen Wildkräuter werden erläutert und deren Verwendungsmöglichkeiten besprochen. Dabei wird auch auf deren gesundheitliche Wirkungen eingegangen. Gemeinsam wird ein Kräutersalz aus den gesammelten Wildkräutern hergestellt.



Workshop
13.03. (Do.)
18:00-21:00 Uhr
LIKK e.V.

Veredlungskurs für Obstbäume
Im Rahmen des Kurses werden die wesentlichen theoretischen und praktischen Grundlagen vermittelt. Jede*r Teilnehmer*in kann das/die selbstveredelten Bäumchen mitnehmen. Wer mag, kann zu dem Kurs eigene Apfel-Edelreiser mitbringen.



15.03. (Sa.)
10:00-14:00 Uhr
LIKK e.V.

Pflanzkartoffel-Verkauf auf dem Rouenhof in Kevelaer
Es werden Bio-Pflanzkartoffeln seltener Sorten zum Kauf angeboten.



Führung
15.03.; 17.05.;
19.07. (Sa.)
ab 15:00 Uhr
Naturgarten e.V.

Mit Tieren und Pflanzen durchs Jahr im Weezer Naturschaugarten
Der Naturschaugarten im Tierpark Weeze bietet Garten- und Balkonbesitzern artenvielfältige Inspirationen, den eigenen Garten klimaresilient und biodiversitätsfördernd zu gestalten. Mitglieder des Naturgarten e.V. erläutern die einzelnen Bereiche und geben Tipps. Wer mag, darf im Anschluss an die Führung bei Pflegearbeiten helfen und praktische Erfahrung mit Wildpflanzen und -tieren sammeln und dabei auch Ableger und / oder Saatgut für den eigenen Garten mitnehmen.



04.04. (Fr.)
16:00-21:00 Uhr
KÖB Wachtendonk

Nacht der Bibliotheken: Nisthilfen bauen und Infos zur Saatgutleihe
16:00-18:00 Uhr: Tipps für verschiedene Nisthilfen werden theoretisch und praktisch gezeigt und nützliche Nisthilfen gebaut.
18:00-21:00 Uhr: Wie funktioniert die Saatgutbibliothek? Und weitere Informationen rund ums Gärtnern mit samenfestem Gemüsesaatgut.



12.04. (Sa.)
15:00-16:00 Uhr
VHS Gelderland

VHS-Pflanzentauschbörse im Naturparkzentrum Wachtendonk
Haben Sie überzählige Pflanzen und Ableger, die Sie nicht mehr im Garten oder Haus brauchen können? Bringen Sie sie doch zur Pflanzentauschbörse - und erfreuen damit andere Pflanzenfreund*innen!



Exkursion
12.04. (Sa.)
15:00-17:00 Uhr
VHS Goch

Naturkundliche Exkursion ins Uedemer Bruch – für die ganze Familie
Auch im Naturschutzgebiet „Uedemer Bruch“ lassen sich die Frühlingsboten in feuchten Wiesen, Gräben und Teichen, Hecken und Wäldern gut beobachten. Die Tour wird ca. 3-5 km lang und Kinder sind herzlich willkommen. Es wird empfohlen wetterangepasste Kleidung sowie festes, wasserdichtes Schuhwerk zu tragen.



Exkursion
25.04. (Fr.)
20:00-22:30 Uhr
VHS Goch

Fledermauswanderung: unterwegs in der Natur für Groß und Klein
Fledermäuse gehören zu den scheuesten Tieren. Sie zu beobachten ist daher ein besonderes Erlebnis. Bei dieser Wanderung werden die Besonderheiten der überwiegend dämmerungs- und nachtaktiven Tiere erläutert. Sie aufzufinden und ihren Stimmen zu lauschen macht Groß und Klein viel Freude.



Exkursion
26.04. (Sa.)
06:00-10:00 Uhr
VHS Goch

Vogelstimmenwanderung: für Naturinteressierte und Frühaufsteher
Gemeinsam wird den verschiedenen Gesängen von Vögeln gelauscht und die Frage geklärt, warum Vögel eigentlich singen. So hat nicht nur jede Vogelart ihre eigene Art zu kommunizieren, auch haben die vielfältigen Gesänge eine unterschiedliche Bedeutung. Zum Abschluss gibt es ein kleines Frühstück mit Kaffee, Brötchen und essbaren Wildkräutern direkt aus der Natur.



26.04. (Sa.)
27.04. (So.)
10:00-16:00 Uhr
LIKK e.V.

Jungpflanzenverkauf auf dem Rouenhof in Kevelaer
Es stehen Jungpflanzen von Tomaten, Gurken, Kürbissen und weiteren Gemüsearten und Kräuter zum Verkauf. Alle Pflanzen sind aus samenfesten Saatgut großgezogen worden.



06.05. (Di.)
15:30-17:30 Uhr
VHS Kleve

Offenes Gartentor im ökologischen Nachbarschaftsgarten Kellen

Im ruhigen Naturpark Kellen ist die Parzelle des ökologischen Nachbarschaftsgartens gelegen. Von Mai bis Oktober öffnet der Garten jeden ersten Dienstag im Monat Jung und Alt sein Tor, um über das Projekt zu informieren und Einblicke in den Permakulturgarten zu eröffnen.



Führung
09.05. (Fr.)
17:00-18:30 Uhr
VHS Goch

Wildes Leben im Frühling! Expedition durch einen privaten Artenschutzgarten

Gemeinsam Natur entdecken – für Groß und Klein: Wir beobachten die pflanzliche und tierische Vielfalt in einem naturnah gestalteten privaten Garten und lernen, wie jeder auch auf kleinstem Raum ein Refugium für Mensch und Tier gestalten kann. Kinder ab Vorschulalter sind bei unserer Expedition herzlich willkommen, Becherlupen und kindgerechte Bestimmungsbücher liegen bereit.



11.05. (So.)
11:00-16:00 Uhr
Naturgarten e.V.

Naturgarten voller Leben! Offene Pforte in einen prämierten privaten Naturgarten

Wie sieht eigentlich der Naturgarten eines „Profis“ aus? Mit Sicherheit auch nicht perfekt, aber auf jeden Fall vielfältig. Lassen Sie sich bei einem Rundgang durch den mit verschiedenen Naturschutz-Plaketten ausgezeichneten Garten begeistern.



Führung
11.05.; 08.06.;
13.07. (So.)
13:00-14:00 Uhr
Schloss Moyland

Kräutergartenführungen

Kräuter mit allen Sinnen erleben können Pflanzen- und Kräuterliebhaber beim Rundgang durch den Kräutergarten. Neben Wissenswertem rund um die Verwendung und Wirkung, den Wuchs, die Pflege und die Vorlieben der Pflanzen werden auch kulturhistorische Aspekte angesprochen.



Open-Air-Fest
25.05. (So.)
11:00-17:00 Uhr
Naturgarten e.V.

Naturgarteninspirationen auf dem Weezer Schafschurfest

Das Schafschurfest im Weezer Tierpark ist mit vielen Angeboten und Informationen rund um den Tierpark und alte Haustierrassen bereits lange ein festes Highlight im Frühsommer. Der Tierpark bietet aber auch Interessantes über Wildtiere und Pflanzen im Naturschaugarten, auf dem Fledermauspfad oder am Artenschutzzentrum (ehemaliger Trafoturm). Ein Team der Regionalgruppe Linker Niederrhein des NaturGarten e.V. bietet während des Schafschurfests Führungen, Infomaterial, Saatgut und Mitmachaktionen an und entführt Groß und Klein in die Welt der wilden Natur.



Open-Air-Fest
29.05.-01.06.
10:00-18:00 Uhr
Schloss Moyland

GartenLeben mit Kräutergartenfest

Über 110 Aussteller zeigen hier ihre praktischen und originellen Produkte: Blumiges und Buschiges in Hülle und Fülle, dazu Gartenkeramik, Kunsthandwerk und Antiquitäten sowie Accessoires, die man für blühende Landschaften direkt hinterm Haus braucht.



Führung
08.06.; 13.07. (So.)
16:00-17:00 Uhr
Schloss Moyland

Hortensienführungen

Die Hortensiensammlung im Moyländer Schlosspark umfasst mehr als 2000 Pflanzen aus über 530 historischen und aktuellen Sorten. Neben geschichtlichen Aspekten erfahren Sie beim Rundgang Wissenswertes zur Verwendung, Haltung, Düngung und Blaufärbung dieser besonderen Pflanzen.



14.06. (So.)
11:00-16:00 Uhr
Naturgarten e.V.

Naturgarten voller Leben! Offene Pforte in einen prämierten privaten Naturgarten

Wie sieht eigentlich der Naturgarten eines „Profis“ aus? Mit Sicherheit auch nicht perfekt, aber auf jeden Fall vielfältig. Lassen Sie sich bei einem Rundgang durch den mit verschiedenen Naturschutz-Plaketten ausgezeichneten Garten begeistern.



Open-Air-Fest
28.06. (Sa.)
29.06. (So.)
10:00-18:00 Uhr
Schloss Moyland

Hortensienfest

Sa./So., 28.6./29.6.2025, jeweils 10–18 Uhr
Mit mehr als 2500 Pflanzen aus über 530 unterschiedlichen Hortensienarten ist die Hortensiensammlung im Museum Schloss Moyland die größte in Deutschland. Das Museum feiert am Samstag und Sonntag, 28. und 29. Juni 2025 wieder das Hortensienfest mit einem großen Markt und einer breiten Auswahl verschiedener Pflanzen und Hortensien, darunter auch die prämierte Sorte „Schloss Moyland“, sowie mit Produkten aus den Bereichen Kunsthandwerk, Garten und Kulinarik.



Online-Vortrag
02.07. (Mi.)
17:00-18:00 Uhr
VHS Goch

Vorgarten gestalten: pflegeleicht & insektenfreundlich

Die Begrüpfungsexpertinnen der Verbraucherzentrale NRW erläutern, welche Pflanzen es bei der Vorgartengestaltung schattig, halbschattig oder sonnig mögen und legen bei der Auswahl einen Fokus auf die Insektenfreundlichkeit.

Pflanzenvielfalt – säen, genießen, erhalten!

Ganz im Zeichen der Pflanzenvielfalt gibt es auch im Jahr 2025 wieder ein vielfältiges Programm im ganzen Kreis Kleve. Egal ob bunt, wild, nützlich, oder lecker, Pflanzen sind gerade in ihrer sehr vielfältigen Ausprägung wichtig für Tier und Menschen. Aktuell ist diese Vielfalt aus unterschiedlichen Gründen bedroht. Aber es gibt viele Möglichkeiten entweder auf der eigenen Fensterbank oder im Garten, durch Kaufentscheidungen oder in der eigenen Küche mit dazu beizutragen, dass die Pflanzenvielfalt bewahrt wird. Im Frühling können Interessierte in einigen Büchereien im Kreis Kleve Saatgut ausleihen, um am Ende der Saison selbstgeerntetes Saatgut wieder zurück zu geben. Unter anderem sind die Büchereien in Emmerich, Geldern, Goch und Kleve dabei. Durch den eigenen Anbau der Gemüsearten auf dem Balkon oder im Garten kann man mit dazu beitragen seltene Gemüsesorten zu erhalten und mit der Zeit auf die regionalen Umweltbedingungen anpassen. Und auf dem Weg dahin ist es auch lecker! Daneben gibt es viele Veranstaltungen, um die Pflanzenvielfalt kennen zu lernen, sie genießen und fördern zu können.

Das Projekt wird realisiert unter Beteiligung von:

VHS-Zweckverband Goch, VHS Gelderland, VHS Kleve – Wilhelm Frede, Stadtbücherei Emmerich am Rhein, Öffentliche Bücherei Geldern, Stadtbücherei Goch, Stadtbücherei Kleve, LIKK e.V. – Landschaftspflege im Kreis Kleve, NABU-Naturschutzstation Niederrhein, NaturGarten e.V. Regionalgruppe Linker Niederrhein, Stiftung Museum Schloss Moyland, Kath. öffentliche Bücherei St. Martin Vynen, Kath. öffentliche Bücherei Wachtendonk

